



ИНЖЕЊЕРСКА КОМОРА СРБИЈЕ

ИЗВРШНИ ОДБОР МАТИЧНЕ СЕКЦИЈЕ ПЛАНЕРА И ИЗВРШНИ ОДБОР МАТИЧНЕ СЕКЦИЈЕ УРБАНИСТА

ПРОСТОРНИ ПЛАН ПОДРУЧЈА ПОСЕБНЕ НАМЕНЕ КУЛТУРНОГ ПРЕДЕЛА БАЧ У КОНТЕКСТУ ЕВРОПСКЕ КОНВЕНЦИЈЕ О ПРЕДЕЛУ

ЈП ЗАВОД ЗА УРБАНИЗАМ ВОЈВОДИНЕ

Железничка 3/III, Нови Сад - zavurbvo@gmail.com - www.zavurbvo.co.rs

мр Драгана Дунчић, дипл. п. п.

Свјетлана Реко, дипл.инж.арх. *(одговорни планер на изради ППППН Културног предела Бач)*

мр Владимир Пихлер дипл.инж.арх.



Носилац израде Плана:

ПОКРАЈИНСКИ СЕКРЕТАРИЈАТ ЗА УРБАНИЗАМ,
ГРАДИТЕЉСТВО И ЗАШТИТУ ЖИВОТНЕ СРЕДИНЕ



Координатор израде Плана:

РЕПУБЛИЧКА АГЕНЦИЈА ЗА ПРОСТОРНО ПЛАНИРАЊЕ
ОРГАНИЗАЦИОНА ЈЕДИНИЦА ЗА ТЕРИТОРИЈУ АП ВОЈВОДИНЕ



Обрађивач Плана:

ЈП ЗАВОД ЗА УРБАНИЗАМ ВОЈВОДИНЕ - НОВИ САД

Нови Сад, 26.10.2015.

ФОРМУЛИСАЊЕ (КУЛТУРНОГ) ПРЕДЕЛА И ИНТЕГРАТИВНИ ПРИСТУП ПЛАНИРАЊУ ПРОСТОРА

-НЕСЛАГАЊЕ У ПРИСТУПУ интеграцији просторног планирања и процеса идентификације, заштите и унапређења предела

-ИНТЕРДИСЦИПЛИНАРНИ КАРАКТЕР просторног планирања **МЕТОДОЛОШКИ ОКВИР** за идентификацију карактера предела

-Не само додата вредност планирању него и **СУШТИНСКИ ОКВИР** урбаног и руралног развоја





ЕВРОПСКА КОНВЕНЦИЈА О ПРЕДЕЛУ -

Законом о потврђивању Европске конвенције о пределу

(Међународни уговори, „Службени гласник РС”, број 4/11)

"Предео" означава одређено подручје, онако како га људи виде и доживе, чији је карактер резултат деловања и интеракције природних и/или људских фактора;

-ОДГОВАРАЈУЋИ МЕТОДОЛОШКИ ПРИСТУП – основа за интеграцију теме предела у просторно планирање

-ДЕФИНИЦИЈЕ ОСНОВНИХ ПОЈМОВА - предеона политика, циљни квалитет предела, заштита предела, управљање пределом, планирање предела

-односи се на пределе који се могу сматрати изузетним, као и на свакидашње или деградиране пределе



- Израда **ПППН** – основа за интерпретацију Културног предела
- Под **ПРЕДЕОНОМ ИНТЕРПРЕТАЦИЈОМ** сматра се стварање капацитета одређеног предела да боље преведе специфичан карактер прошлости у савремене развојне токове
- **ПРЕПОЗНАВАЊЕ** ширих **ДРУШТВЕНО - ИСТОРИЈСКИХ, СОЦИЈАЛНИХ И ФИЗИЧКИХ КАРАКТЕРИСТИКА** и успостављање система за будуће функционисање територије уз очување наслеђених предеоних образаца
- **"АТЛАС" ПРЕДЕОНИХ ЕЛЕМЕНАТА** предела Бача – предеоне целине и подцелине





United Nations
Educational, Scientific and
Cultural Organization



EUROPEAN LANDSCAPE CONVENTION
CONVENTION EUROPÉENNE DU PAYSAGE
COUNCIL OF EUROPE / CONSEIL DE L'EUROPE



● 2006 - Бач са околином сагледава се као **КУЛТУРНИ ПРЕДЕО** у оквиру пројекта "**ВЕКОВИ БАЧА**" истичући пре свега целовитост и садржајност материјалног и нематеријалног **КУЛТУРНОГ НАСЛЕЂА**.

● 2010 - Као последица рада на том пројекту "**ДРЕВНИ БАЧ СА ОКРУЖЕЊЕМ**" је стављена на **ПРЕЛИМИНАРНУ ЛИСТУ СВЕТСКЕ БАШТИНЕ**, (**критеријум IV, V, VI и IX**) а потом и уграђена у Просторни план Републике Србије и РПП АП Војводине.

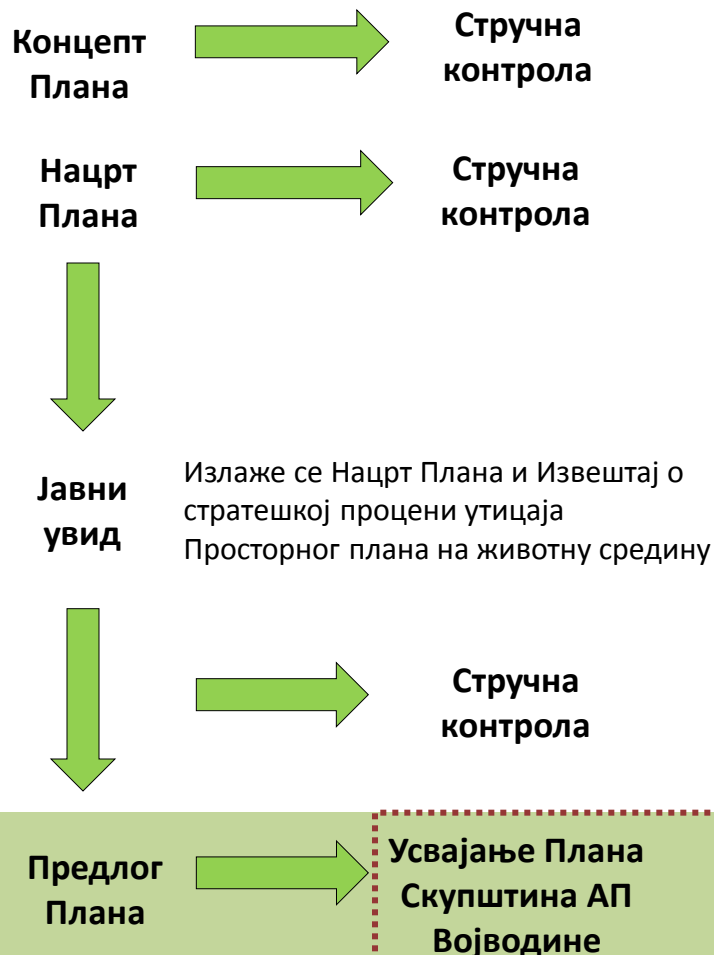
● 2011 – Ратификована **ЕВРОПСКА КОНВЕНЦИЈА О ПРЕДЕЛУ** представља обавезу и даје основни оквир и генерални методолошки приступ у процесу дефинисања Културног предела Бач.

● - **АКЦИОНИ ПЛАН ИМПЛЕМЕНТАЦИЈЕ ЕКП И**
● - **ПРАВИЛНИК О КТЕГОРИЗАЦИЈИ ПРЕДЕЛА У СРБИЈИ (у фази нацрта)**

● 2012 – **ОДЛУКА О ИЗРАДИ** ПППН **КУЛТУРНИ ПРЕДЕО БАЧ – КАРАКТЕРИЗАЦИЈА, КВАЛИФИКАЦИЈА И ПРОСТОРНИ ОБУХВАТ** Културног предела и успостављају се мере заштите, и развоја Културног предела.



Процедура и фазе израде Плана:



ПРОСТОРНИ ПЛАН ПОДРУЧЈА ПОСЕБНЕ НАМЕНЕ КУЛТУРНИ ПРЕДЕО БАЧ

-СТРАТЕШКИ ОКВИР за интегрисање просторног развоја подручја посебне намене са циљем да се створе услови за заштиту, оптимално коришћење територије и подстакну компаративне предности Културног предела Бач.

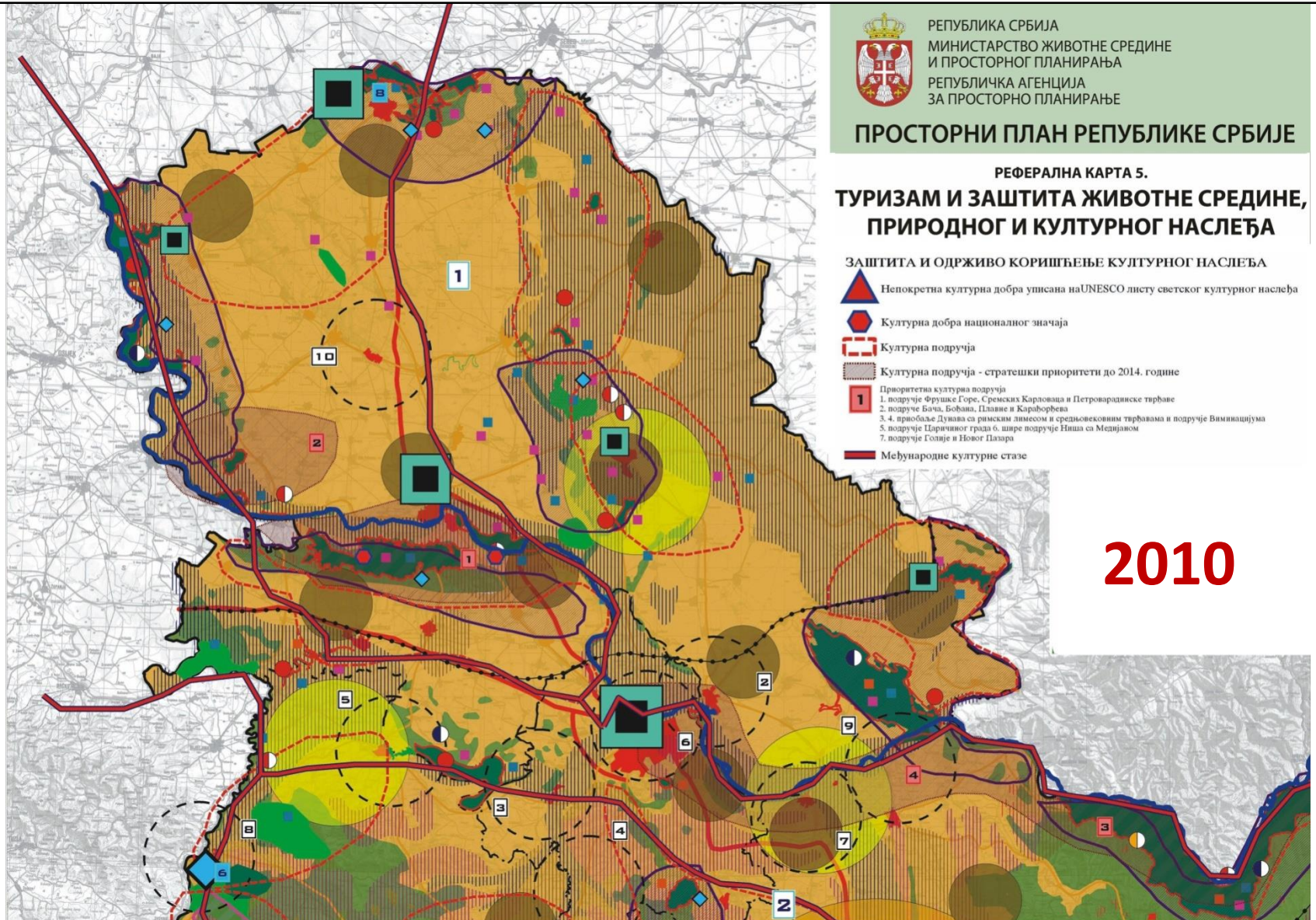
- просторни план подручја посебне намене је **СПРОВЕДБЕНИ ПЛАНСКИ ДОКУМЕНТ**

- **GIS БАЗА ПРОСТОРНИХ ПОДАТАКА** за анализу и креирање тематских и рефералних карата

СЛУЖБЕНИ ЛИСТ АП ВОЈВОДИНЕ БРОЈ 14/15



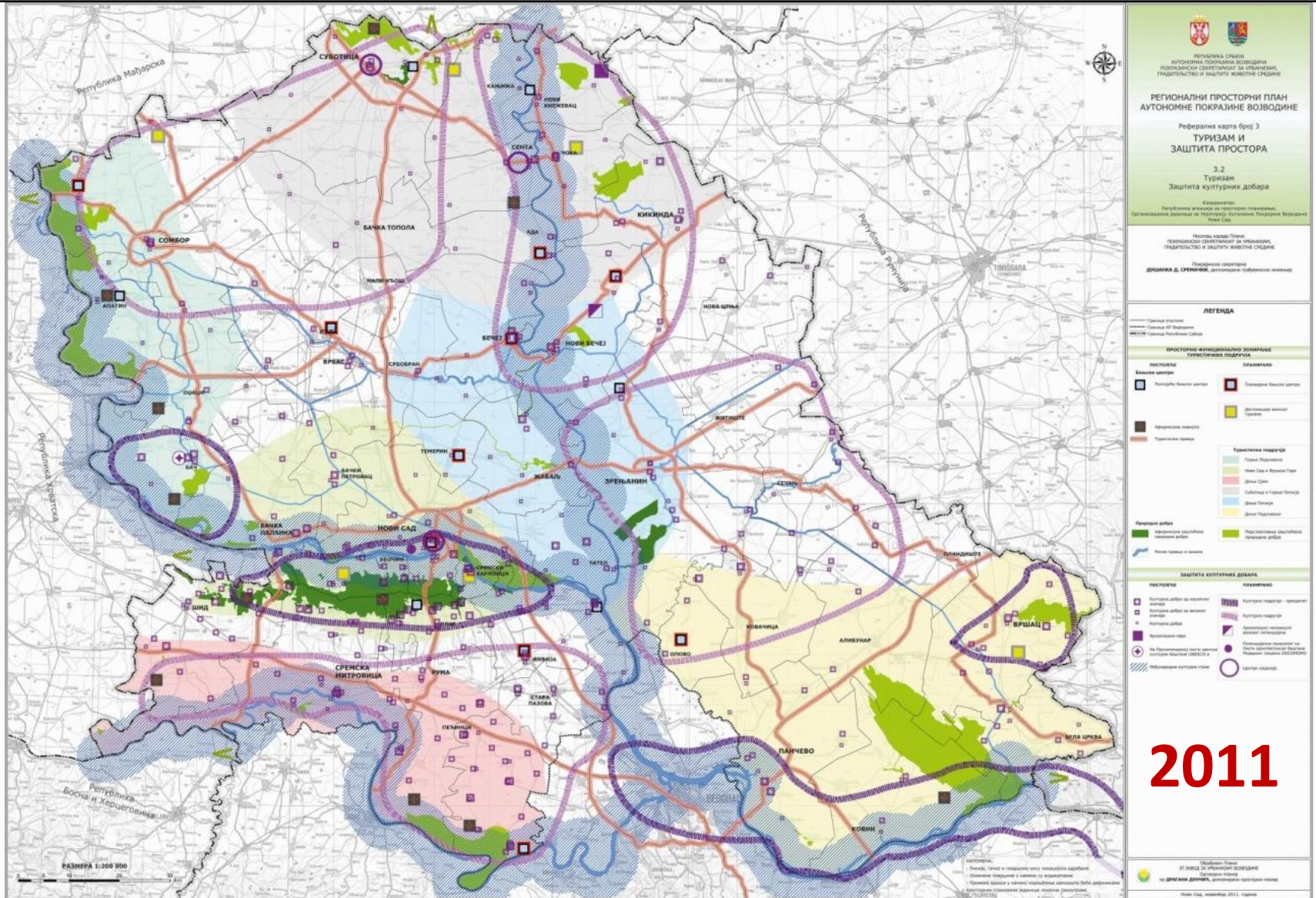
СМЕРНИЦЕ ЗА РАЗВОЈ КУЛТУРНОГ ПРЕДЕЛА - ПРОСТОРНИ ПЛАН РЕПУБЛИКЕ СРБИЈЕ



2010

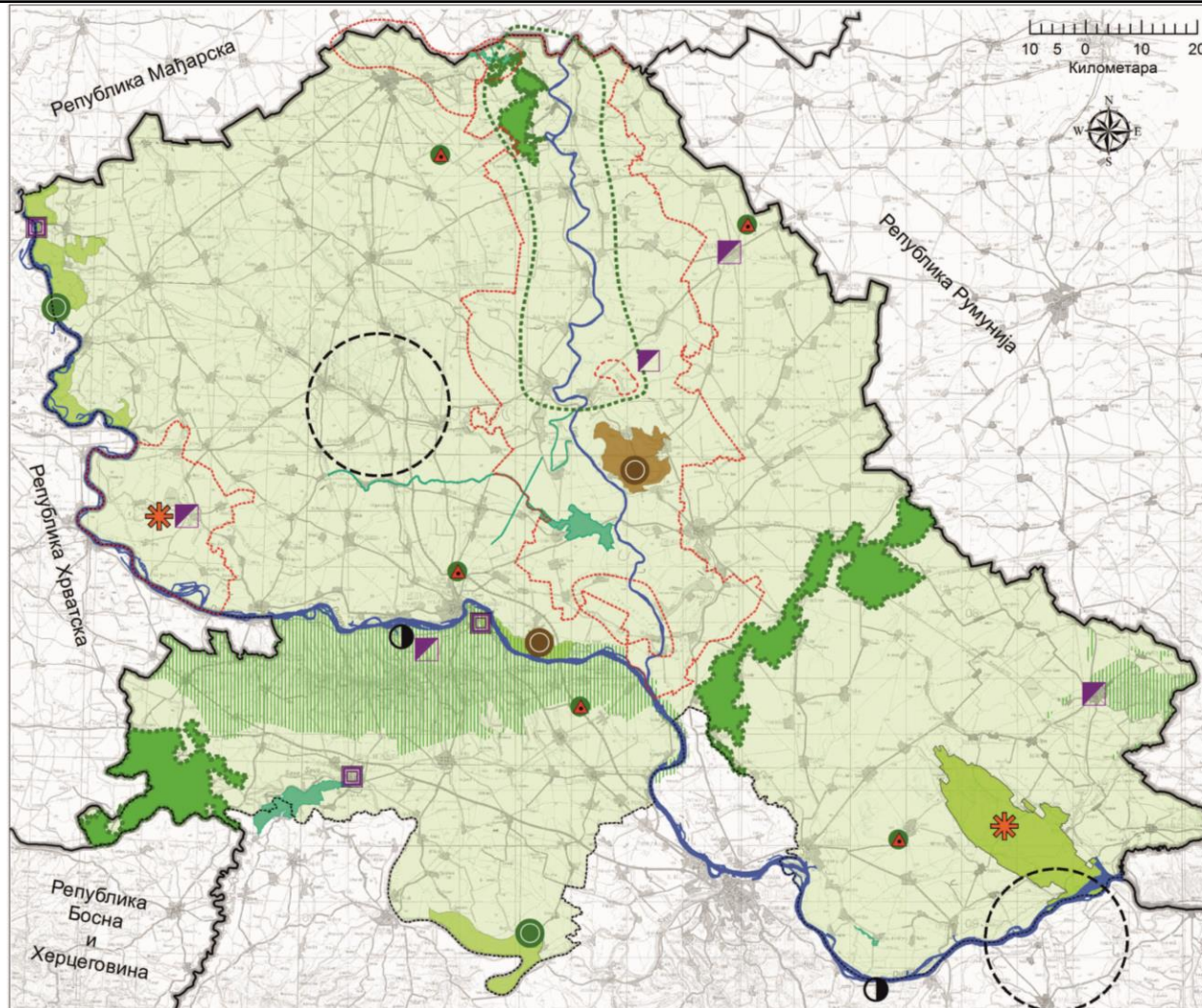


СМЕРНИЦЕ ЗА РАЗВОЈ КУЛТУРНОГ ПРЕДЕЛА - РЕГИОНАЛНИ ПРОСТОРНИ ПЛАН АПВ





СМЕРНИЦЕ ЗА РАЗВОЈ КУЛТУРНОГ ПРЕДЕЛА – ПРОГРАМ ИМПЛЕМЕНТАЦИЈЕ РПП АПВ



Тематска карта 1
Природа, еколошки развој и заштита

Легенда

Приоритети из Програма имплементације
Просторног плана Републике Србије

- Регионални центар за управљање комуналним отпадом
- Централна регионална складишта за опасан отпад
- Приоритети у области заштите природних добара
- Уписивање на листу светске баштине UNESCO
- Резервати биосфере
- Рамсарска листа
- Цементаре
- Приоритети Hot Spot

Приоритети из Програма имплементације
Регионалног просторног плана АП Војводине

- Иновативна конзерваторска политика
- Прекогранична и међународна сарадња у области заштите културног наслеђа
- Израда ПППН за заштићена подручја
- Конверзија шума у високи узгојни облик
- Уписивање на Рамсарску листу
- Проглашење нових заштићених подручја
- Ревизија статуса раније проглашених заштићених подручја
- Приоритети у области управљања отпадом

Границе

- Државна граница
- Граница АПВ

2013



РЕПУБЛИКА СРБИЈА

АУТОНОМНА ПОКРАЗИНА ВОЈВОДИНА

ПОКРАЗИНСКИ СЕКРЕТАРИЈАТ ЗА УРБАНИЗАМ, ГРАДИТЕЉСТВО И ЗАШТИТУ ЖИВОТНЕ СРЕДИНЕ

РЕПУБЛИЧКА АГЕНЦИЈА ЗА ПРОСТОРНО ПЛАНИРАЊЕ
ОРГАНИЗАЦИОНА ЈЕДИНИЦА ЗА ТЕРИТОРИЈУ АП ВОЈВОДИНЕ, НОВИ САД

ПРОГРАМ ИМПЛЕМЕНТАЦИЈЕ
РЕГИОНАЛНОГ ПРОСТОРНОГ ПЛАНА
АУТОНОМНЕ ПОКРАЗИНЕ ВОЈВОДИНЕ
2013-2017



Обрађивач:

ЈП ЗАВОД ЗА УРБАНИЗАМ ВОЈВОДИНЕ
URBAN AND SPATIAL PLANNING INSTITUTE OF VOJVODINE

Полазиште за израду ППППН КУЛТУРНИ ПРЕДЕО БАЧ и **методолошки приступ**

ОЦЕНА КАРАКТЕРА И ВРЕДНОСТИ ПРЕДЕЛА



- Препознавање специфичности подручја кроз **интегративно сагледавање** територије у смислу међусобних утицаја културних и природних ентитета
- Пружа основу за **формулисање јединственог предеоног обрасца**

ДЕФИНИСАЊЕ ПРОСТОРНОГ ОБУХВАТА КУЛТУРНОГ ПРЕДЕЛА

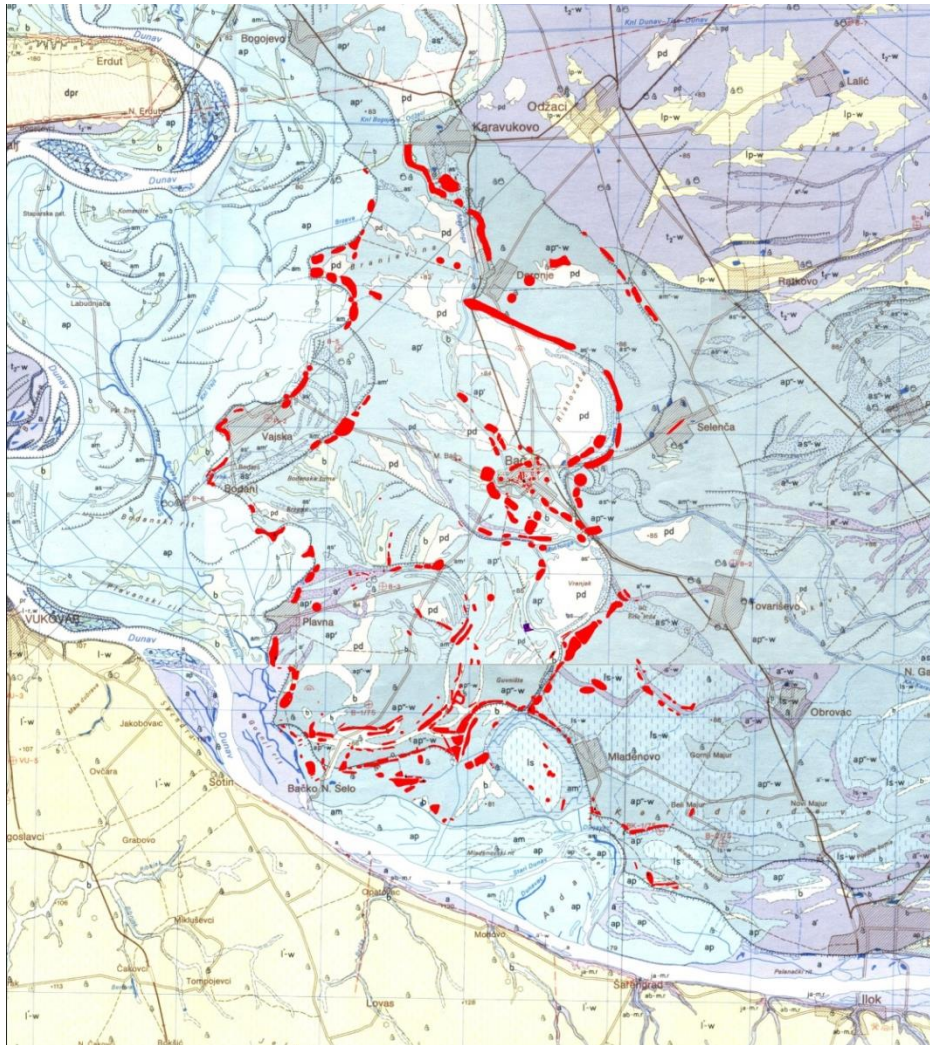


- Препознавање **просторних целина и подцелина** као суштинских елемената Културног предела
- Коначно **дефинисање обухвата Плана и подручја посебне намене**

УСПОСТАВЉАЊЕ МЕРЕ ЗАШТИТЕ И СМЕРНИЦА ЗА РАЗВОЈ ПОДРУЧЈА

- **Организација простора** и **правила уређења** посебне намене по целинама и подцелинама
- **Мере заштите простора** по тематским областима
- **Правила грађења** за просторе који се спроводе на основу овог плана
- **Смернице** за израду детаљнијих развојних докумената

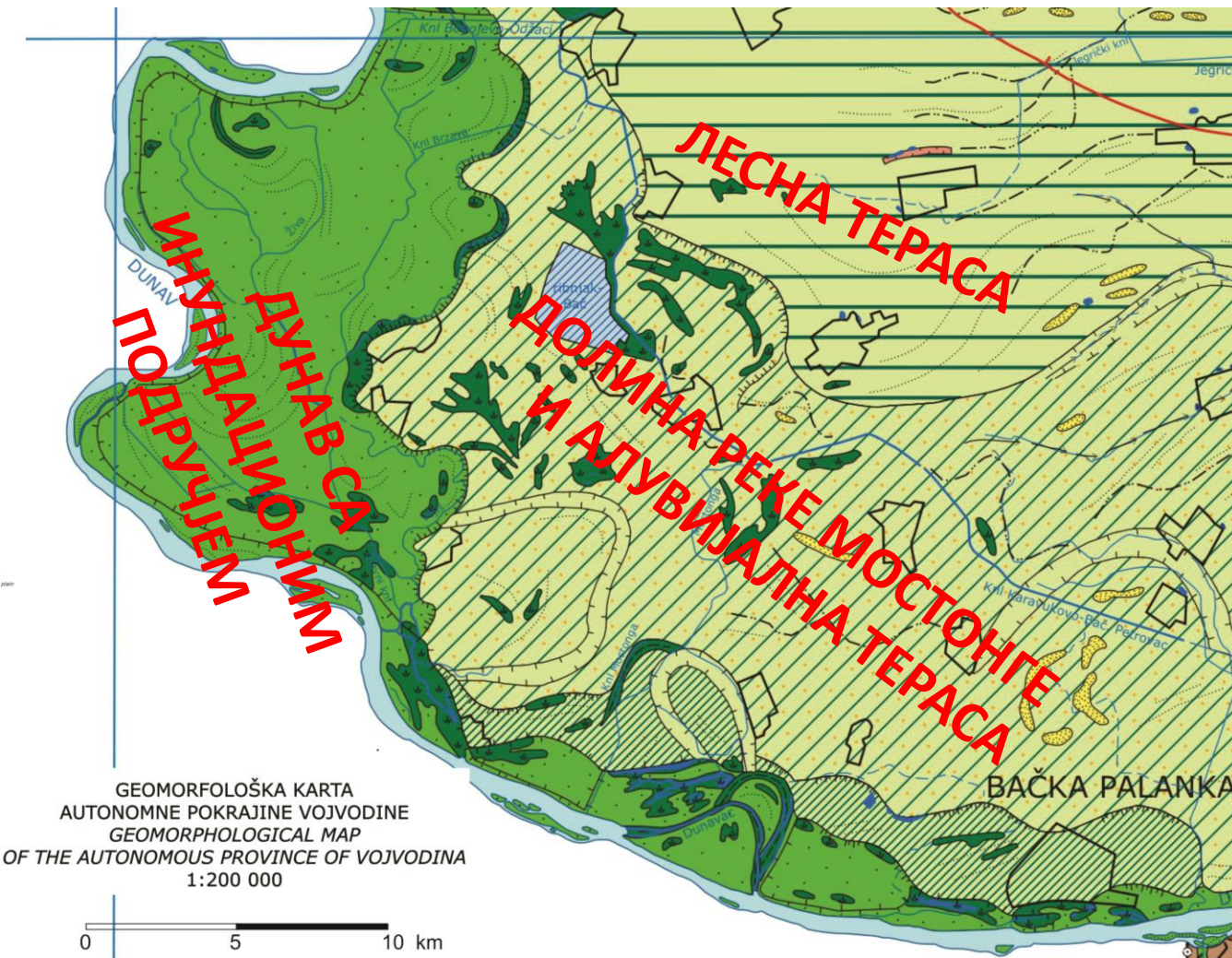
ОЦЕНА КАРАКТЕРА И ВРЕДНОСТИ ПРЕДЕЛА



- Анализа **биотички, абиотички и антропогених** елемената
- Сагледавање **тематских карти** (педологија, хидрологија, археологија и др.)
- **Анализа историјских мапа** (прва и друга војна карта Хабсбуршке монархије и трећа војна карта Аустро-Угарске и др.)



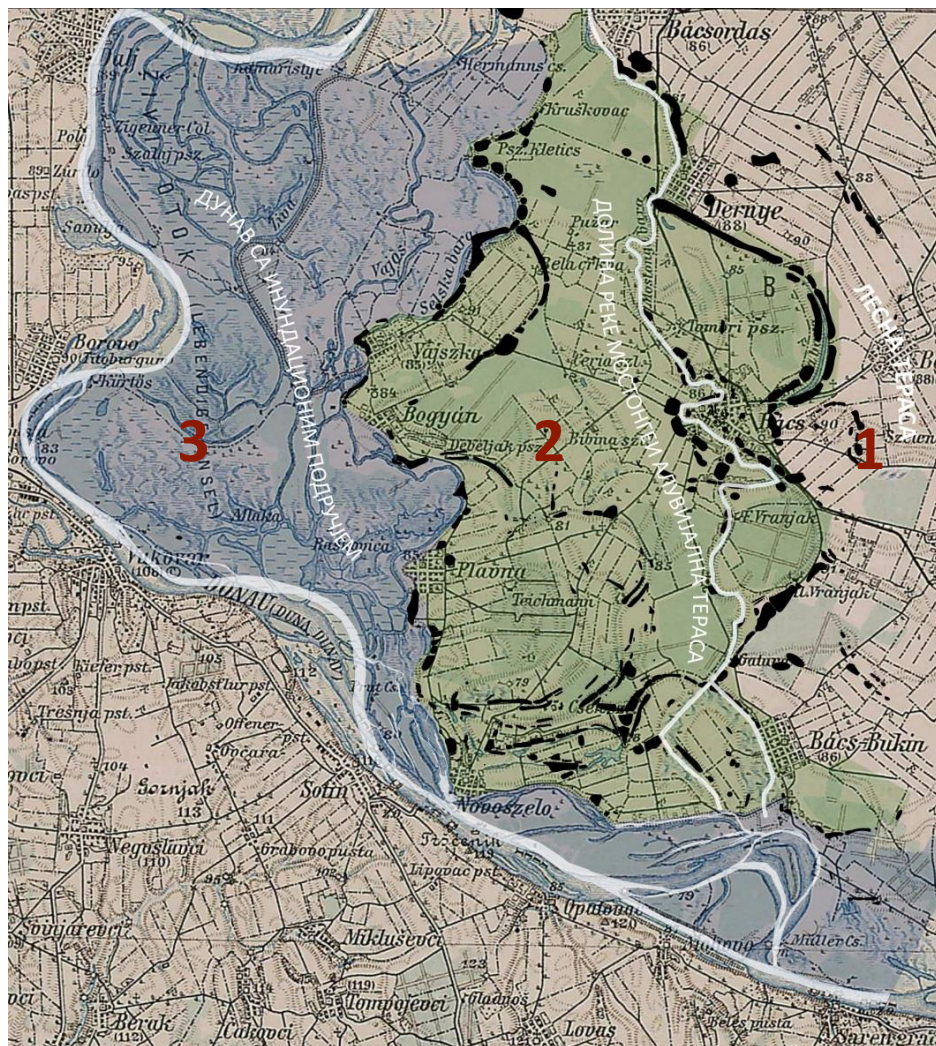
ДЕФИНИСАЊЕ ПРОСТОРНОГ ОБУХВАТ КУЛТУРНОГ ПРЕДЕЛА



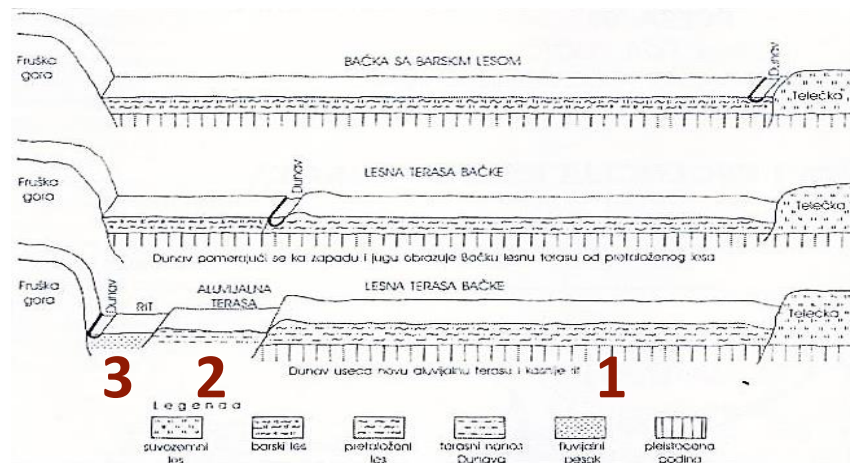
- **ГЕОМОРФОЛОШКЕ КАРАКТЕРИСТИКЕ** - јасан увид у еволуционе процесе култивисања терена и стварања мреже компактних насеља и продуктивног предела
- миленијумски **ЦИКЛУСИ И ДИНАМИКА РЕКА** Дунава и Мостонге
- **РЕГУЛАТОРНЕ И АГРАРНЕ ПОЛИТИКЕ**



ОЦЕНА КАРАКТЕРА И ВРЕДНОСТИ ПРЕДЕЛА



- Геоморфолошке карактеристике пресудно утицале на формирање насеља и других препознатљивих елемената овог предела (енклаве ритског екосистема, линије насипа, иригациона инфраструктура, мрежа канала, регулисани водотокови)
- Пружа основу за формулисање јединственог предеоног обрасца



ДЕФИНИСАЊЕ ПРОСТОРНОГ ОБУХВАТ КУЛТУРНОГ ПРЕДЕЛА

На основу изражене концентрације културних добара, природних вредности и њихове генеричке историјске повезаности;

КУЛТУРНИ ПРЕДЕО

2 ЦЕЛИНЕ

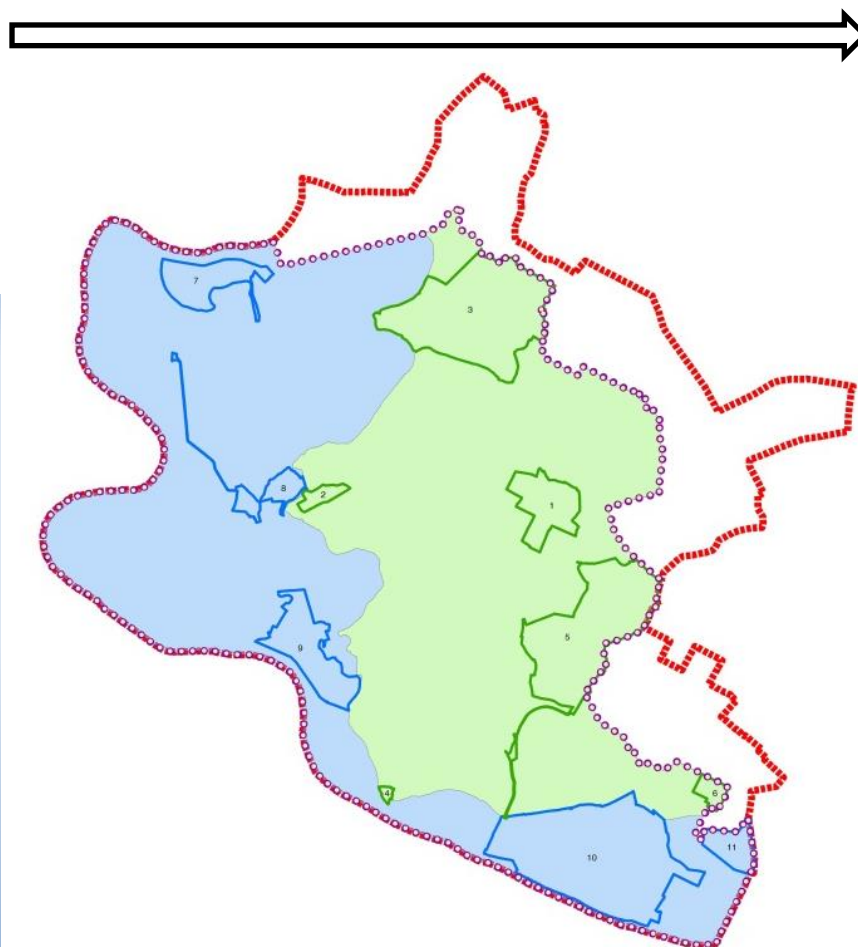
чине подручје
посебне намене



ДУНАВ СА ИНУНДАЦИОНИМ ПОДРУЧЈЕМ

ПОДЦЕЛИНЕ:

1. КАМАРИШТЕ;
2. БИЦИКЛИСТИЧКА СТАЗА СА ЛАБУДЊАЧОМ, ЖИВОМ, БЕРАВОМ И ПРОВАЛОМ;
3. КОМПЛЕКС ЦРПНЕ СТАНИЦЕ КОД ПЛАВНЕ СА ШУМАМА ЛОВИШТА;
4. БУКИНСКИ РИТ;
5. ПАРК ШУМА "БУКИНСКИ ХРАСТИК".



ДОЛИНА МОСТОНГЕ И АЛУВИЈАЛНА ТЕРАСА

ПОДЦЕЛИНЕ:

- ДРЕВНИ БАЧ, СА ТВРЂАВОМ БАЧ И ПКИЦ ЦЕНТАР БАЧА;
- МАНАСТИР БОЂАНИ;
- ДОЊА БРАЊЕВИНА И ДЕРОЊЕ;
- БАЧКО НОВО СЕЛО;
- ВРАЊАК И ГУВНИШТЕ СА МОСТОНГОМ;
- КАРАЂОРЂЕВО.

МЕРЕ ЗАШТИТЕ ПОДРУЧЈА

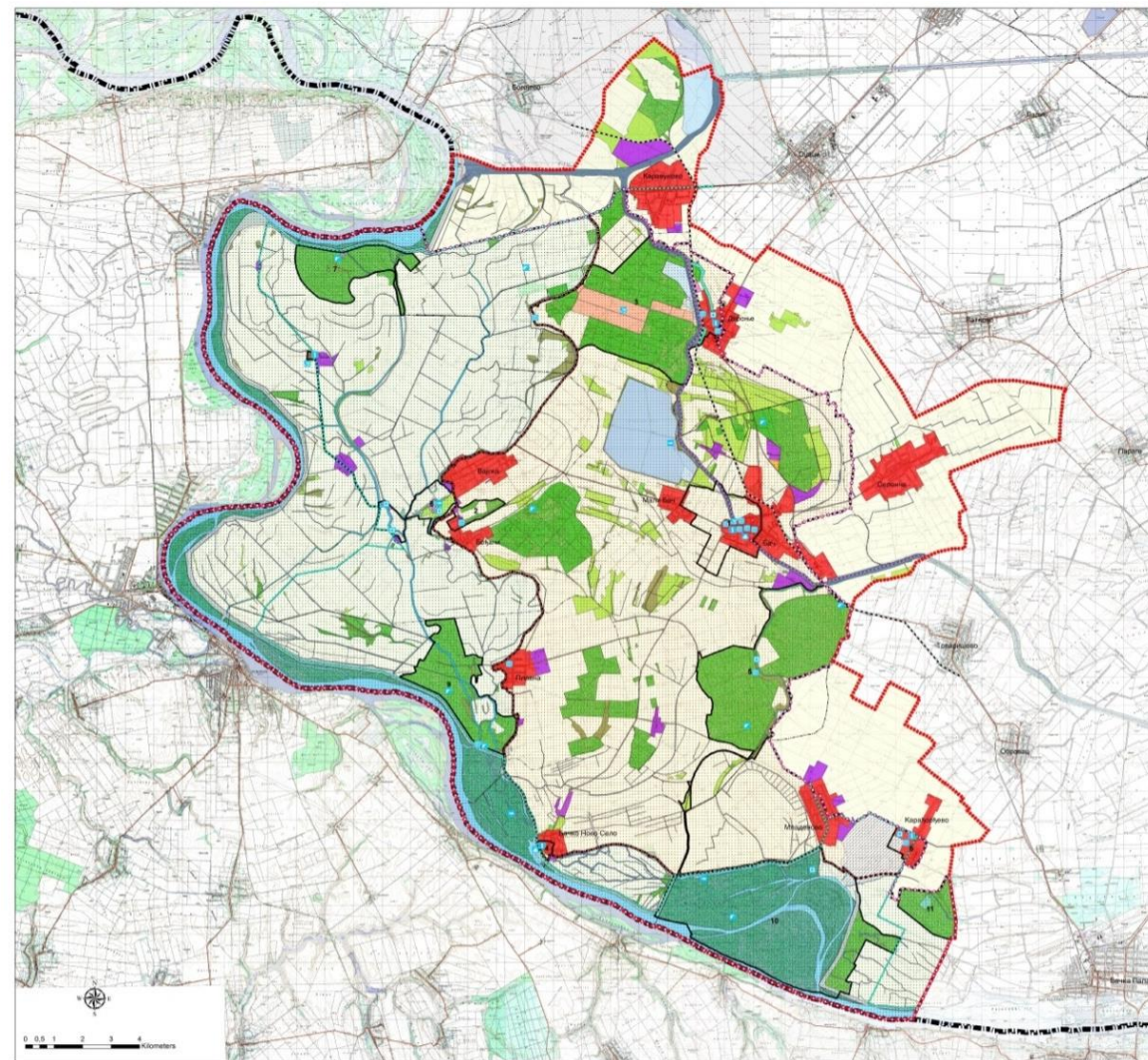
ИНСТИТУЦИОНАЛНИ ОКВИР ЗА УПРАВЉАЊЕ ПОДРУЧЈЕМ КУЛТУРНОГ ПРЕДЕЛА БАЧА



МЕРЕ СЕ УСПОСТАВЉАЈУ У СВРХУ ИСПУЊЕЊА ЦИЉЕВА:

- УСПОСТАВЉАЊЕ СИСТЕМА УПРАВЉАЊА И УТВРЂИВАЊЕ ПОЛИТИКЕ ДУГОРОЧНЕ И ИНТЕГРИСАНЕ ЗАШТИТЕ;
- ЈАЧАЊЕ РЕГИОНАЛНОГ ИДЕНТИТЕТА;
- УТВРЂИВАЊЕ РЕЖИМА ЗАШТИТЕ;
- АКТИВИРАЊЕ ПОДРУЧЈА У ТУРИСТИЧКЕ СВРХЕ;
- УТВРЂИВАЊЕ НАМЕНЕ ПОВРШИНА;
- УСПОСТАВЉАЊЕ СИСТЕМА МОНИТОРИНГА;
- РАЗВОЈ МУЛТИФУНКЦИОНАЛНЕ ПОЉОПРИВРЕДЕ.

ОСНОВНА И ПОСЕБНА НАМЕНА ПОДРУЧЈА



КУЛТУРНИ ПРЕДЕО БАЧ
ДВЕ ПРЕДЕОНЕ ЦЕЛИНЕ
ЈЕДНАЕСТ ПРЕДЕОНИХ ПОДЦЕЛИНА
ДЕФИНИСАН:
ОПИСОМ ГРАНИЦЕ ПОДРУЧЈА,
ПРИНЦИПИМА, ЦИЉЕВИМА,
ОПШТОМ КОНЦЕПЦИЈОМ
ПРОСТОРНОГ РАЗВОЈА,
ПЛАНИРАНОМ НАМЕНОМ,
УСЛОВИМА ЗАШТИТЕ,
УРЕЂЕЊА И КОРИШЋЕЊА ПРОСТОРА,
ПРОСТОРНИМ РАЗВОЈЕМ
САОБРАЋАЈА И ИНФРАСТРУКТУРНИХ
СИСТЕМА.

УНУТАР ПОСЕБНЕ НАМЕНЕ
КУЛТУРНИ ПРЕДЕО БАЧ
ДАТА СУ ПРАВИЛА УПОТРЕБЕ
ЗЕМЉИШТА, ПРАВИЛА УРЕЂЕЊА И
ПРАВИЛА ГРАЂЕЊА, СМЕРНИЦЕ ЗА
ИЗРАДУ ПЛАНОВА, ДЕФИНИСАНА СУ
ПРИОРИТЕТНА ПЛАНСКА РЕШЕЊА И
ПРОЈЕКТИ.



УТИЦАЈ ПОСЕБНЕ НАМЕНЕ



ОДНОСИ СЕ НА:

ЗАБРАНУ ГРАДЊЕ

**ОЧУВАЊЕ АМБИЈЕНТАЛНИХ
ЦЕЛИНА**

**ДЕФИНИСАЊЕ ПОСЕБНИХ
УСЛОВА**

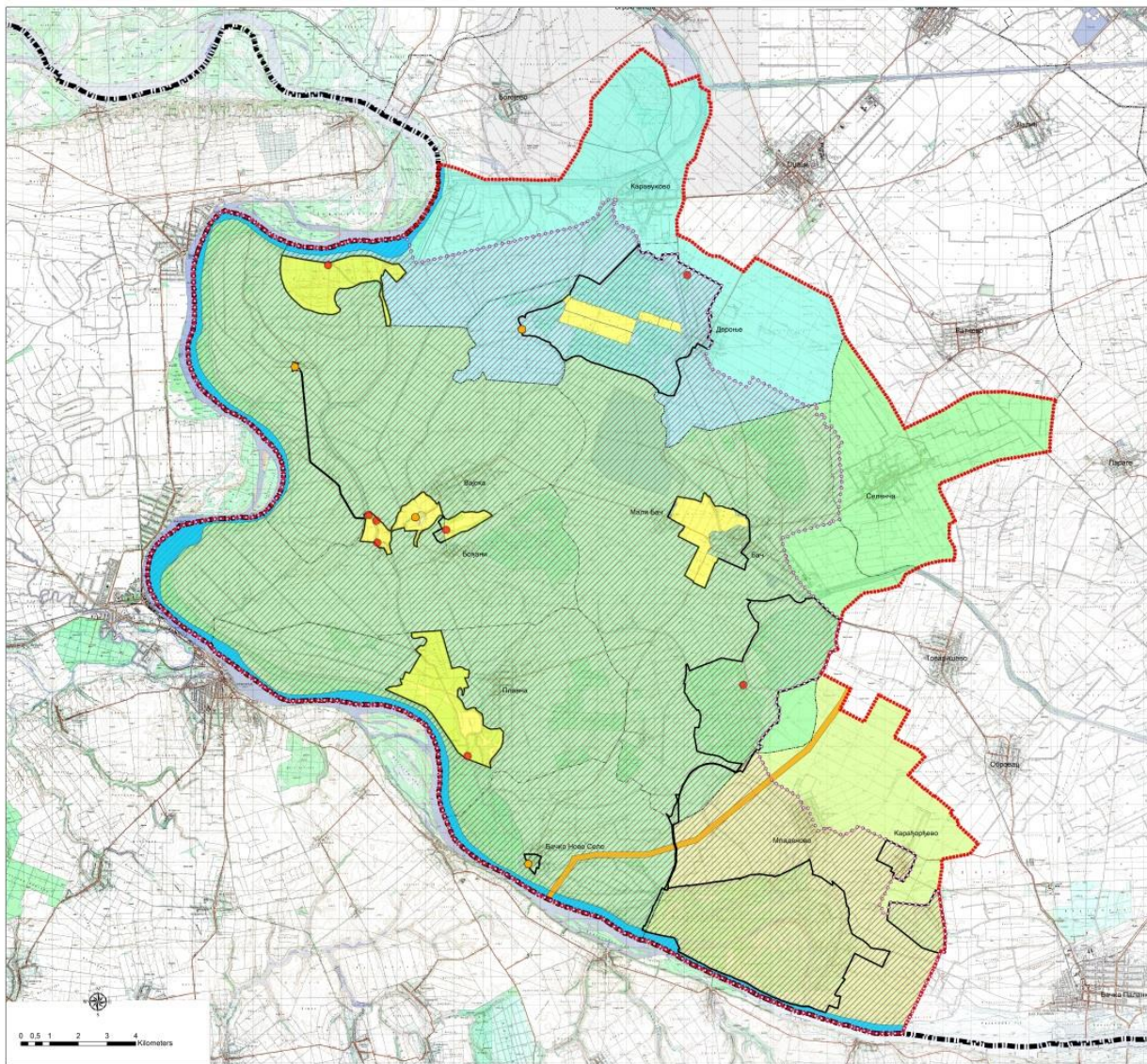
ПОБОЉШАЊЕ КВАЛИТЕТА

**РАЗВОЈ И ОРГАНИЗАЦИЈУ
МРЕЖЕ ЈАВНИХ СЛУЖБИ**

**СТВАРАЊЕ ПОВОЉНИХ
УСЛОВА ЗА ПРЕКОГРАНИЧНУ
САРАДЊУ**



СПРОВОЂЕЊЕ ПРОСТОРНОГ ПЛАНА



**СПРОВОЂЕЊЕ
ПРОСТОРНОГ ПЛАНА
У ГРАНИЦИ ПОДРУЧЈА
ПОСЕБНЕ НАМЕНЕ**

**СПРОВОЂЕЊЕ
ПРОСТОРНОГ ПЛАНА
У ГРАНИЦИ ОБУХВАТА
ПРОСТОРНОГ ПЛАНА,
ВАН ПОДРУЧЈА
ПОСЕБНЕ НАМЕНЕ**



ПРИОРИТЕТНА ПЛАНСКА РЕШЕЊА И ПРОЈЕКТИ

- **СПРОВОЂЕЊЕ ГРАНИЦЕ КУЛТУРНОГ ПРЕДЕЛА БАЧ**
- **ИЗГРАДЊА ВИЗИТОРСКИ ЦЕНТАР**
- **ОРГАНИЗОВАЊЕ ДИФУЗНОГ МУЗЕЈА**



- **АКТИВНА ЗАШТИТА**
- **ИНТЕГРАЛНА ЗАШТИТА**
- **ОЧУВАЊЕ ОБЈЕКТА ИНДУСТРИЈСКОГ НАСЛЕЂА, НАРОДНОГ ГРАДИТЕЉСТВА И ПРОСТОРНИХ ЦЕЛИНА**

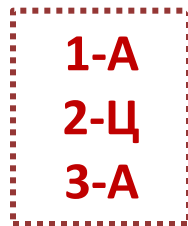
ПРИОРИТЕТНА ПЛАНСКА РЕШЕЊА И ПРОЈЕКТИ

- **КОНТРОЛИСАНИ РАЗВОЈА НАСЕЉА**
- **ЗАШТИТЕ СРП "КАРАЂОРЂЕВО**
- **РЕВИТАЛИЗАЦИЈА МОСТОНГЕ**



- **РАЗВОЈА РУРАЛНОГ И ЕТНО ТУРИЗМА**
- **РАЗВОЈ САОБРАЋАЈНЕ И ТУРИСТИЧКЕ ИНФРАСТРУКТУРЕ**
- **ИЗГРАДЊЕ ПРИСТАНА ЗА ТУРИСТИЧКЕ БРОДОВЕ**

**ВАЖНО ЈЕ ДА ЛОКАЛНО СТАНОВНИШТВО ПРЕПОЗНА СВОЈ ИНТЕРЕС
У ЧУВАЊУ КУЛТУРНИХ И ПРИРОДНИХ ВРЕДНОСТИ
КАО ДЕО МОГУЋНОСТИ СВОГ РАЗВОЈА У ОКРУЖЕЊУ ЗАШТИЋЕНОГ ПОДРУЧЈА**



ХВАЛА НА ПАЖЊИ

мр Драгана Дунчић дипл. п. п.
Свјетлана Реко дипл.инж.арх.
мр Владимир Пихлер дипл.инж.арх.

ЈП Завод за урбанизам Војводине

Железничка 3/III, Нови Сад | zavurbvo@gmail.com | www.zavurbvo.co.rs

